

Spodbujanje naravnega razvoja otroka: od samoregulacije do logičnega mišljenja

**Narodni dom Celje,
Celje, 12. maj 2018**
od 9:00 do 17:00

Predavanje sofinancira Ministrstvo za izobraževanje,
znanost in šport v projektu Strokovni center VSI,
OŠ Glazija Celje.
Udeležba na predavanju je brezplačna za vse udeležence.



Predava:
Tim Bleecker
The Floortime Center®

Drevo učenja in pristop Greenspan Floortime Approach™

Tim Bleecker
The Floortime Center®

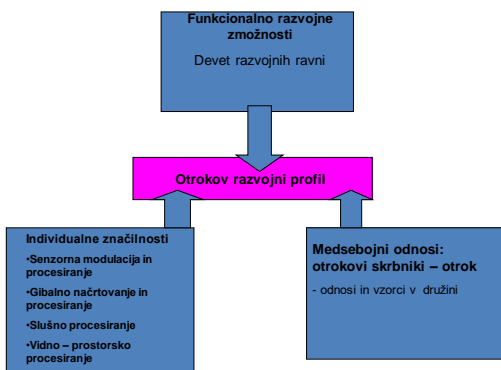
Model DIR

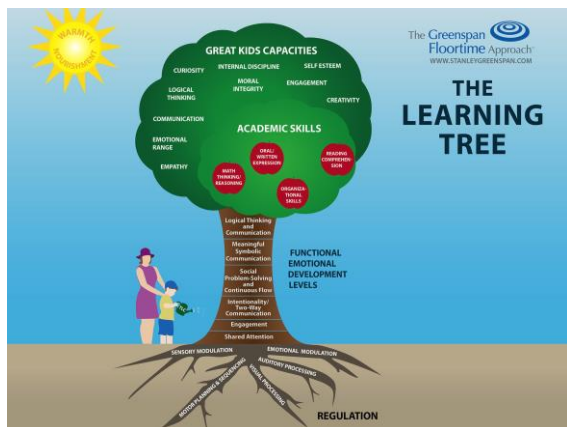
“D” =Developmental = upošteva
razvojni vidik.

“I” =Individual Differences =
upošteva individualne razlike.

“R” =Relationship-based = temelji
na osebnih odnosih.

Model DIR





Deblo: razvoj otroka

- Funkcionalno emocionalni razvojni mejniki
 1. Ostati miren, reguliran in skupna združena pozornost;
 2. Vključenost in povezanost;
 3. Osnovna namerna interakcija in komunikacija, izmenjamo 5-10 komunikacijskih krogov;
 4. Reševanje problemov, so-regulirane interakcije z neprekinjenim tokom dejavnosti;
 5. Ustvarjalna in smiselna raba idej in besed;
 6. Oblikovanje logičnih povezav med zamislimi;
 7. Več vzročno primerjalno razmišljanje;
 8. „Sivo“ območje razmišljanja; (ne – črno belo razmišljanje)
 9. Reflektivno razmišljanje izven standardov.

Korenine: Individualne razlike

- Gibalni razvoj
 - Načrtovanje gibanja in ustvarjanje zaporedja.
 - Groba in fina motorika.
 - Ravnotežje, koordinacija in mišični tonus.
- -Slušno/jezikovno procesiranje
 - Ekspresivno in receptivno.
- -Vidno-prostorsko procesiranje
 - Sledenje in zaznavanje.
 - Vizualno mišljenje (vizualizacija, „videti veliko sliko“).
- -Senzorna modulacija in procesiranje
 - Senzorni sistemi, ki so pretirano ali premalo občutljivi, ali celo mešano občutljivi.
 - Vestibularni in proprioceptivni sistem.

Medsebojni odnosi

- Vzorci znotraj družine in interakcije med starši (skrbniki) in otrokom.
- Interakcije med učiteljem in otrokom.
- Interakcije med terapevtom in otrokom.
- Vsi, ki delajo z otrokom morajo razmišljati o sebi:
 - Kakšen posameznik sem?
 - Kako se odzivam na različna čustva?
 - Ali otrok v moji bližini ravna drugače?

Vzpostavite pozitiven odnos

- Pokažite zanimanje in navdušenje za otrokove interese.
- Poslušajte, ne poučujte in ne predavajte!
- Izrazite naklonjenost in empatijo.
- Zabavajte se!

Temelji pristopa The Greenspan Floortime

- Sledite otrokovi pobudi!
- Postavite izziv!
- Razširite, dvignite na višji nivo.

Skrb za regulacijo in razvoj prvih treh razvojnih ravni

1. Skupna združena pozornost.
2. Vključenost in povezanost.
3. Osnovna namerna interakcija in komunikacija (5-10 komunikacijskih krogov).

Biti miren in reguliran

Senzorni sistem in čustvovanje, ostati miren in reguliran

- Zavedajte se prevelike ali premajhne občutljivosti otrokovega senzornega sistema in otrokovih senzornih potreb, ker lahko to omeji otrokovo pozornost in otroka "deregulira".
- Različni čustveni dražljaji in otrokove čustvene potrebe lahko prav tako "deregulirajo" in omejijo otrokovo pozornost.
- Oba sistema (senzorni in čustveni) lahko uporabimo tako, da vplivamo z enim na uravnoteženje drugega.

Razvijanje skupne združene pozornosti

- Sledite otrokovi pobudi.
- Opazujte, kaj otrok dela in delajte to skupaj z njim.
- Pridružite se otrokovi aktivnosti.
- Z radovednostjo, z vašo lastno aktivnostjo in s predmeti vzbudite otrokov interes.

Vključenost in povezanost

- **Čustveni odziv**
 - Da povečamo otrokov očesni stik in uporabo kretenj, pokažemo zanimanje za otroka ali za dejavnost, v katero je otrok vključen, in uporabimo lastno čustveno energijo v obliki kretenj in besed.
- **Igrivo oviranje**
 - Igrivo uporabimo lastna čustva ali ustvarimo igrive fizične ovire, da otrok zazna našo prisotnost.

Osnovna namerna interakcija in komunikacija (5-10 krogov)

- **Senzorna igra**
 - Uporabimo senzorna ugodja, da pomagamo otroku, da vzljubi druženje in interakcijo, npr. proprioceptivni dražljaj (globok pritisk, močan prijem, stisk, obtežitvev...), zibanje, vrtenje itd.
- **Delamo se nevedne**
 - Igrivo se pretvarjamo, da ne vemo, kako nekaj narediti ali kako narediti to, kar pričakuje otrok.
 - To bo otroka pritegnilo, da bo uporabil več krogov komunikacije in interakcije, da nas bo prepričal in bomo zanj nekaj naredili.

Delo na 4. razvojni ravni

4. Reševanje težav in so-regulirana interakcija ob neprekinjenem trajanju dejavnosti.

Reševanje težav in so-regulirana interakcija ob neprekinjenem trajanju dejavnosti.

- Ustvarite težave, ki jih je treba rešiti z uporabo številnih izmenjav interakcije.
- Ustvarite preproste interakcije in dodatne izmenjave.
- Ko otrok skuša doseči svoj cilj, ustvarite zanimive prepreke ali ovire pri doseganju tega njegovega cilja.
- V okviru iste dejavnosti spreminjajte oviro, težavo in možne rešitve z namenom, da se otrok lahko nauči nekaj novega.
- Zavedajte se ravni otrokove frustracije, ki narašča s postavljenimi izzivi. Včasih boste morali narediti korak nazaj in pomiriti otroka, da bo lahko dokončno rešil težavo.

Delo na 5. razvojni ravni

5. Ustvarjalna in smiselna uporaba idej in besed

-Preprosto in zapleteno

Preprosto ustvarjanje idej in njihova uporaba

- Z ustvarjanjem situacij, v katerih je treba izraziti potrebe in želje, pomagajte otroku, da bo ideje uporabil. Ne pozabite na WAA (Words - besede, Action - dejanje, Affect – vaš odziv): besede ali ideje vedno povežite s čustvi (izraženimi čustvi) in dejanji.
- Med igro pretvarjanja, ki sprva uprizarja znane interakcije, spodbujajte otrokovo domišljijo. Nato postavite izziv z novo zgodbo. Primer: izzovite njegove plišaste živali, da druga drugo hranijo, objamejo, poljubijo, si kaj skuhamo ali gredo v park in se tam igrajo.

Zapleteno ustvarjanje idej in njihovo izražanje

- Spodbujajte bolj razvito rabo zamisli tako v realnosti kot v domišljiji, ter uporabo čustev.
- Sledite otrokovi pobudi in mu pomagajte ustvariti še več idej tako, da ga izzovete, da bo razširil to, kar pripoveduje ali kar se igra.
- Ponudite otroku več možnosti glede tega, kam naj gre, ali kaj naj počne.
- Spodbujajte izražanje otrokovega mnenja, ne zgolj izražanja dejstev.

Delo na 6. razvojni ravni

6. Logično povezovanje idej

- Otrok odgovori na vprašanja (kdo, kaj, kje, **zakaj** ...), smiselno in logično izmenjavanje v pogovoru.

Povezovanje idej in logičnega razmišljanja

- Otroka izzovite z odprtimi vprašanji, to je s takšnimi, ki se začnejo z "kdo", "kaj", "kje", "kdaj", "zakaj" in "kako".
- Pripravite več možnih odgovorov, če bo otrok ignoriral vaša odprta vprašanja ali se poskušal izogniti odgovoru na njih. V razmislek mu navržite nekaj neumnih možnosti.
- Če njegovo razmišljanje postane počasnejše in razpišeno, ga spet usmerite k logičnemu razmišljanju s tem, da se pretvarjate, da ste zmedeni.
- Bodite pozorni na to, da spodbujate izražanje otrokovega mnenja, ne zgolj izražanje dejstev. (Če poznas odgovor, je to dejstvo.)

7., 8. in 9. razvojna raven

- 7. Večvzročno, primerjalno razmišljanje.
- 8. Sivo področje razmišljanja (ne črno – belo razmišljanje).
- 9. Reflektivno razmišljanje – izven standardno razmišljanje.

Večvzročno, primerjalno razmišljanje

- Vprašajte po več razlogih: "zakaj?"
- Primerjajte stvari: A proti B.
- Stvari in zanimanja naj razporedijo v hierarhično lestvico glede na pomen.

Sivo področje razmišljanja (ne „črno / belo“ razmišljanje)

- Odmik od polariziranega razmišljanja (razmišljanje v slogu vse ali nič); opredelitev področja nekje vmes.
- Razumevanje razvrščanja, stopenj in obsega zadev, kot so občutki itd.

Reflektivno razmišljanje – izven standardno razmišljanje.

- Otrok naj izrazi mnenje o svojem vedenju in občutkih. "Tokrat sem bolj jezen kot sem običajno v takšni situaciji."

Floortime Center®

- Kontaktni podatki:
4827 Rugby Ave.
Bethesda, MD 20814
- Telefon: (301) 657-1130
- E-pošta: tim@thefloortimecenter.com
- Spletna stran: www.thefloortimecenter.com

Projekt Strokovni center VSI
OŠ Glazija Celje

- Kontaktni podatki:
- E-pošta: info@sc-vsi.si
- Spletna stran: <http://www.sc-vsi.si>

- Udeležence tega izobraževanja obveščamo, da so s tem izobraževanjem pridobili osnovne informacije o pristopu Floortime in da so za izvajanje terapije po tem pristopu potrebna dodatna izobraževanja.

- Gradivo je prevedla in uredila Sabina Korošec Zavšek.
- Gradivo ni lektorirano in je namenjeno za interno uporabo v okviru tega predavanja.

Projekt Strokovni center VSI

Strokovni center VSI je projekt, ki poteka od 3.4.2017 in se zaključi 31.8.2020.

- Izvajamo številne storitve, ki vključujejo razvoj oziroma nadgradnjo in izvajanje preventivnih programov, ki se bodo izvajali s sredstvi Evropskega socialnega sklada (ESS) za celostno obravnavo otrok in mladostnikov iz socialno ogroženih okolij oziroma otrok in mladostnikov, ki tvegajo socialno izključenost zaradi različnih razlogov, predvsem pa otrok in mladostnikov z različnimi posebnimi potrebami s ciljem opolnomočenja in povečanja zmožnosti socialnih in kulturnih kompetenc.
- V Savinjsko – Zasavsko – Koroški regiji, kjer izvajamo storitve, smo oblikovali konzorcij štirje partnerji: OS Glazija Celje, CVIU Velenje, II. Osnovna šola Žalec in OS dr. Slavka Gruma Zagorje. Vsaka partnerska organizacija izvaja storitve na geografskem področju svoje regije.
- Koncept delovanja povezuje v mrežo notranje in zunanje strokovne delavce, ki svoje storitve izvajajo za potrebe lastnih organizacij in za več kot 35 sodelujočih partnerskih organizacij, v okviru katerih se izvaja pomoč otrokom, družinam in strokovnim delavcem.
- Število sodelujočih partnerskih organizacij se spreminja glede na potrebe v regiji.
- Projekt je financiran s sredstvi evropskega socialnega sklada in s sredstvi Republike Slovenije.

- V okviru Strokovnega centra izvajamo:

- specialno pedagoško diagnostiko,
- svetovanje in strokovno podporo otrokom s posebnimi potrebami, njihovim družinam in strokovnim delavcem,
- izdelavo in izposajo didaktičnega materiala in opreme,
- razvoj strokovnega dela.

- V času izvajanja projekta sodelujemo s sodelujočimi partnerji: z vrtci, z osnovnimi šolami, s srednjimi šolami, z razvojno ambulanto, s centrom za socialno delo, z nevladnimi organizacijami in drugimi.
- Vse opravljene storitve so za vse uporabnike brezplačne.

- Storitve, ki jih izvajamo v prostorih prijavitelja in / ali v prostorih sodelujočih partnerjev, so namenjene različnim skupinam:

– otroci in mladostniki s posebnimi potrebami (otroci z učnimi težavami, otroci s primanjkljaji na posameznih področjih učenja, otroci z motnjo v duševnem razvoju, otroci z avtizmom, gibalno ovirani otroci, otroci s čustvenimi in vedenjskimi motnjami, dolgotrajno bolni otroci, otroci z avtizmom...),

– družine otrok s posebnimi potrebami (starši, skrbniki, sorojenci, razširjene družine),

– strokovni delavci, ki delajo z otroki in mladostniki s posebnimi potrebami,

– sovrstniki oseb s posebnimi potrebami,

– zainteresirana javnost,

– strokovni delavci v vzgojno izobraževalnih zavodih (konzorcijskih partnerjev in sodelujočih organizacij),

– širša javnost; delavci v nevladnih organizacijah, ki pri svojem delu srečujejo otroke s posebnimi potrebami.